

Effets cumulés depuis la vue 10 : limite nord du bourg de Tillou

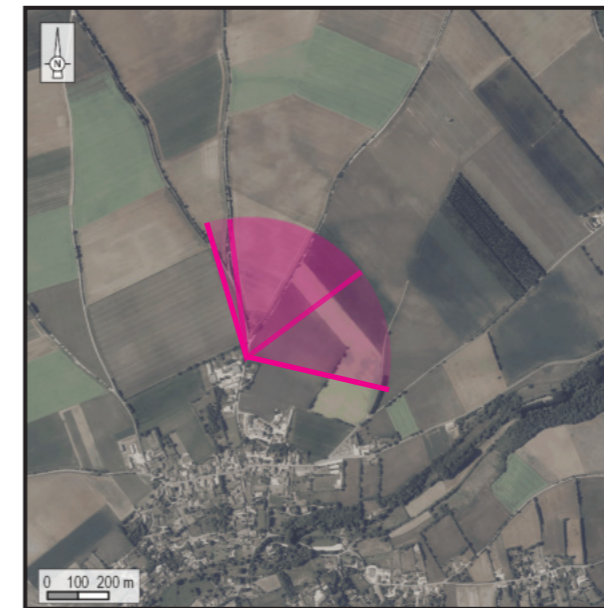
Enjeux : Relations avec les structures paysagères / lieux de vie / patrimoine

La vue est localisée au niveau de la limite nord du bourg de Tillou. Ce secteur permet quelques visibilitées lointaines en direction du nord.

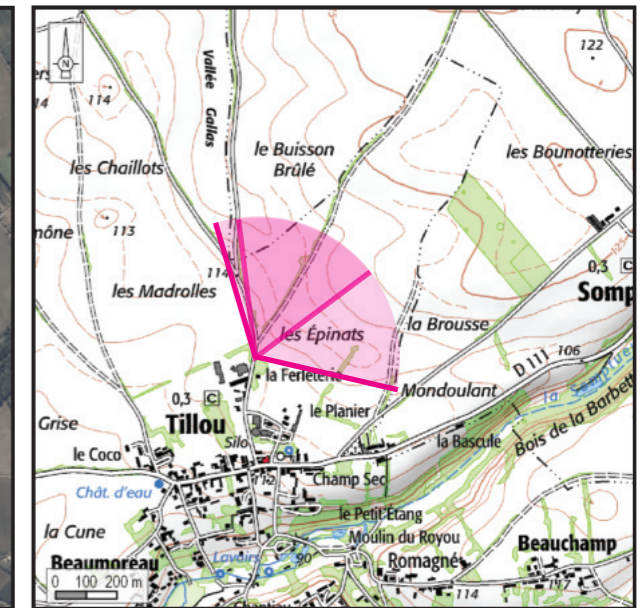
Ponctuellement, une haie buissonnante masque les vues en direction du projet de la Foye. Les perceptions seront plus nettes en continuant quelques dizaines de mètres plus en avant, le long du chemin. La partie inférieure des éoliennes reste masquée par le relief et seules quelques pales d'éoliennes qui émergent au-dessus seront visibles. Le projet de Champ Paille s'inscrit dans la continuité de la Foye, plus à l'est. Seules les pales d'éoliennes qui émergent au-dessus du relief sont perceptibles. A noter également la proximité du projet des Châteliers, mais hors du cadre de cette prise de vue, perceptible en direction du nord, en continuant le long du chemin. Les autres projets connus sont moins visibles que ce dernier depuis ce secteur.

L'effet cumulé du projet avec les autres projets est faible.

Localisation de la prise de vue



Orthophotographie 1 / 25 000



Fond IGN 1 / 25 000

Vue panoramique de l'état initial (angle de vue 120°)



Informations sur la vue

Coordonnées Lambert II étendu : 410187 / 2131219
 Date et heure de la prise de vue : 14/02/2019 à 16:48
 Focale : 52 mm, équivalent 24 x 36
 Azimut vue réaliste : 23°
 Angle visuel du parc : 3,4°
 Eolienne la plus proche : E3, à 9 700 m

Vue panoramique noir et blanc avec esquisse du projet (angle de vue 120°)

